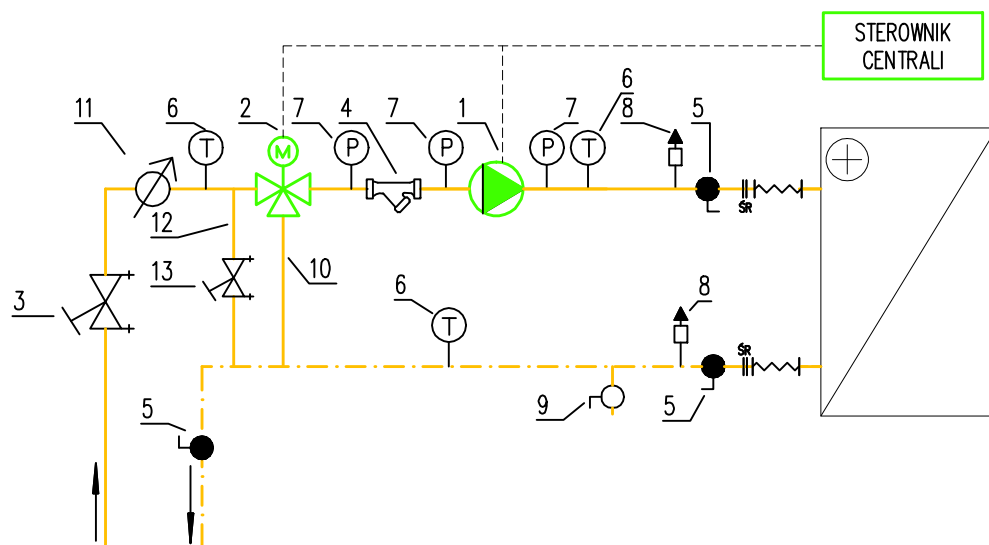


WĘZEL PRZYŁĄCZENIOWY NAGRZEWNICY CENTRALI CNW2



DO/Z INSTALACJI CT

POZ.	ZESTAWIENIE WYPOSAŻENIA WĘZŁA PRZYŁĄCZENIOWEGO NAGRZEWNICY CENTRALI CNW2	KPL.	WARTOŚĆ
	MOC NAGRZEWNICY, kW		11,6
	PRZEPŁYW CZYNNIKA [l/s]		0,19
	ŚREDNICA RUROCIĄGU		DN20
1	POMPA OBIEGOWA	1	+
2	ZAWÓR TRÓJDROGOWY MIESZAJĄCY	1	DN15
3	ZAWÓR REGULACYJNY Z KRÓĆCAMI POMIAROWYMI I ODWODNIENIEM	1	DN15
4	FILTR SIATKOWY	1	DN20
5	ZAWÓR KULOWY ODCINAJĄCY	3	DN20
6	TERMOMETR 0-100stC Z GNIAZDEM TERMICZNYM	3	+
7	MANOMET 0-0,6 MPa, Z KURKIEM MANOMETRU I RURKĄ SYFONOWĄ	3	+
8	ODPOWIETRZNIK AUTOMATYCZNY Z ZAWOREM STOPOWYM 1/2"	2	+
9	ZAWÓR SPUSTOWY ZE ZŁĄCZKĄ DO WĘŻA 1/2"	1	+
10	ŚREDNICA RUROCIĄGU BY-PASSU	1	DN15
11	LICZNIK CIEPŁA	1	+
12	ŚREDNICA RUROCIĄGU BY-PASSU	1	DN15
13	ZAWÓR REGULACYJNY	1	DN15

STUDIO PROJEKTOWE A N K R A

32-050 Skawina, ul. Korabnicka 5A
tel.: 12 256 10 70, www.studio-ankra.pl

OBIEKT	BUDYNEK OŚRODKA ZDROWIA		
LOKALIZACJA	DZ. NR 1475/1, 1469, 1470, 1475/3 TENCZYNEK, GM. KRZESZOWICE	DATA	SIERPIEŃ 2017
INWESTOR	GMINA KRZESZOWICE 32-065 KRZESZOWICE UL. GRUNWALDZKA 4	SKALA	-
STADIUM	PROJEKT BUDOWLANY		
BRANŻA	SANITARNA	RYS. NR	IS-18
TEMAT RYSUNKU	WĘZEL PRZYŁĄCZENIOWY NAGRZEWNICY CENTRALI CNW2		
PROJEKTANT	mgr inż. Marcin Sady	UPR. NR	MAP/0349/PWBS/15
SPRAWDZAJĄCY	mgr inż. Karol Bochyński	UPR. NR	PDK/0095/PWOS/13